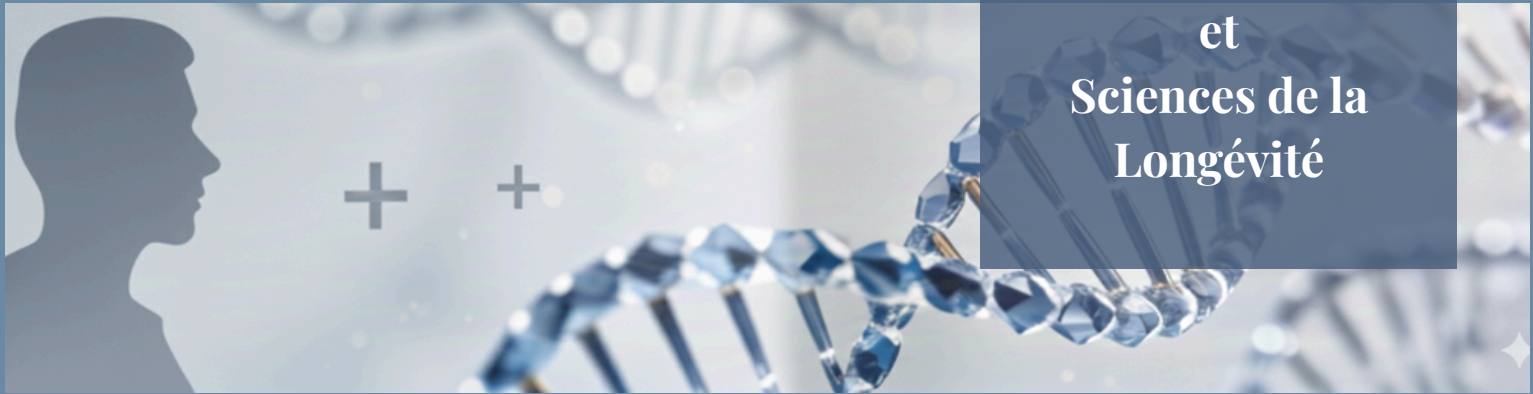


Certificate Executive
Médecine Préventive et
Sciences de la Longévité

—
Septembre 2026

Certificate Executive Médecine Préventive et Sciences de la Longévité



Former les acteurs de la médecine de demain

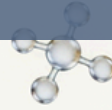
La médecine entre dans une nouvelle ère. Une ère où il ne s'agit plus seulement de soigner, mais d'anticiper, mesurer et personnaliser les trajectoires de santé.

Le Certificate Executive en Médecine Préventive et Sciences de la Longévité a été conçu pour accompagner les professionnels vers cette transformation. Il articule sciences du vieillissement, biomarqueurs, médecine de précision, intelligence artificielle et stratégies géroprotectrices afin de structurer une prévention moderne, opérationnelle et fondée sur la preuve.

Ce programme permet de comprendre l'âge biologique, d'objectiver les risques, d'intégrer les technologies de pointe et de construire des parcours personnalisés de longévité au service des patients et des organisations.



Une approche
opérationnelle
de la longévité



La formation repose sur trois piliers :

Comprendre

les mécanismes
biologiques du
vieillessement.

Mesurer

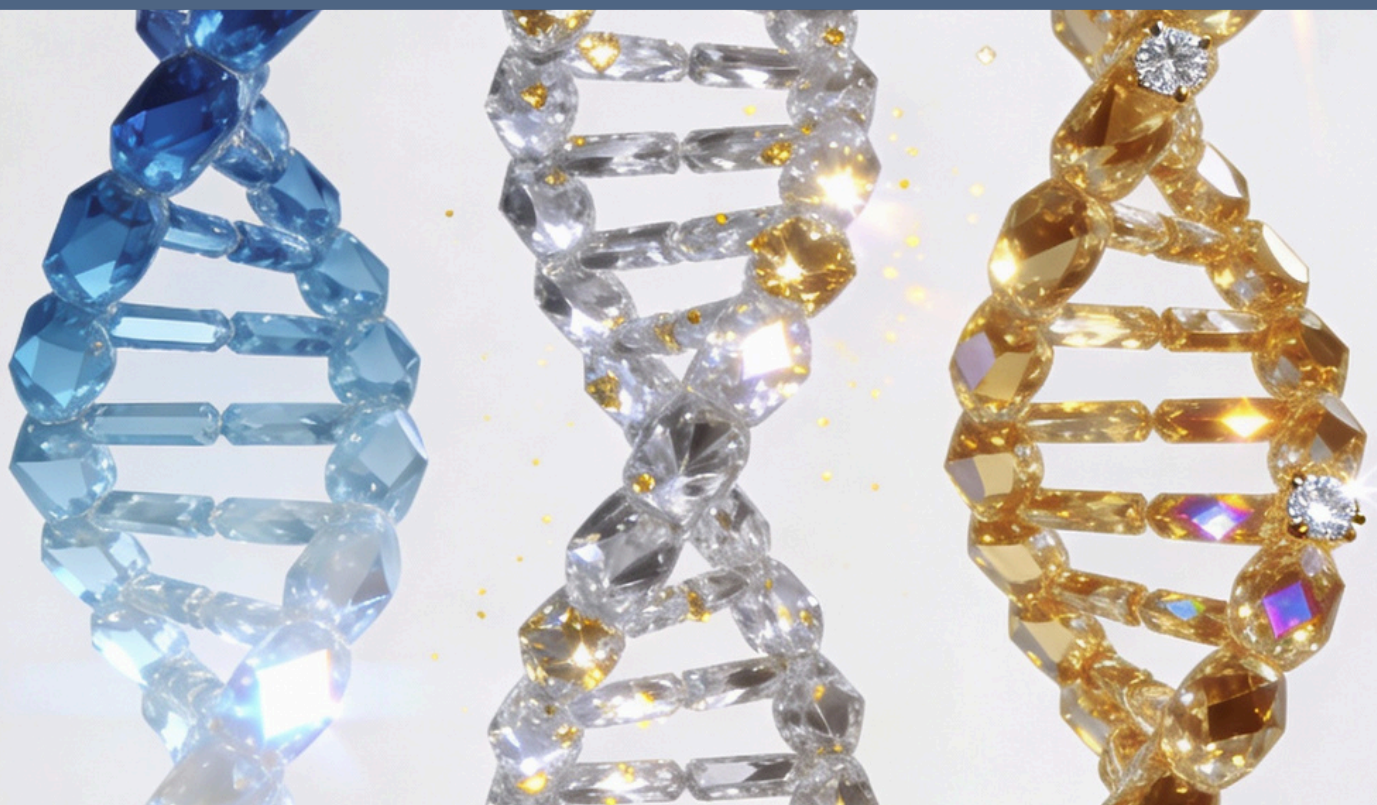
les trajectoires de
santé par
les biomarqueurs
et la donnée.

Agir

grâce à la médecine
de précision et aux
thérapies
géroprotectrices.

Elle permet de passer d'une médecine réactive à une
médecine prédictive et personnalisée.

Ce que vous allez maîtriser



L'analyse du vieillissement cellulaire, tissulaire et systémique.

La détection précoce des risques de morbi-mortalité.

L'usage des biomarqueurs, de l'imagerie et des dispositifs connectés.

L'intégration de la génomique, des horloges épigénétiques et de l'IA.

La structuration d'un bilan complet de prévention et longévité.

La prescription raisonnée des thérapies géroprotectrices.

Un format compatible avec l'activité professionnelle



**25h de formation
100% à distance**



**Classe inversée pour
l'appropriation des
connaissances**



**4 webinaires
interactifs de haut
niveau**

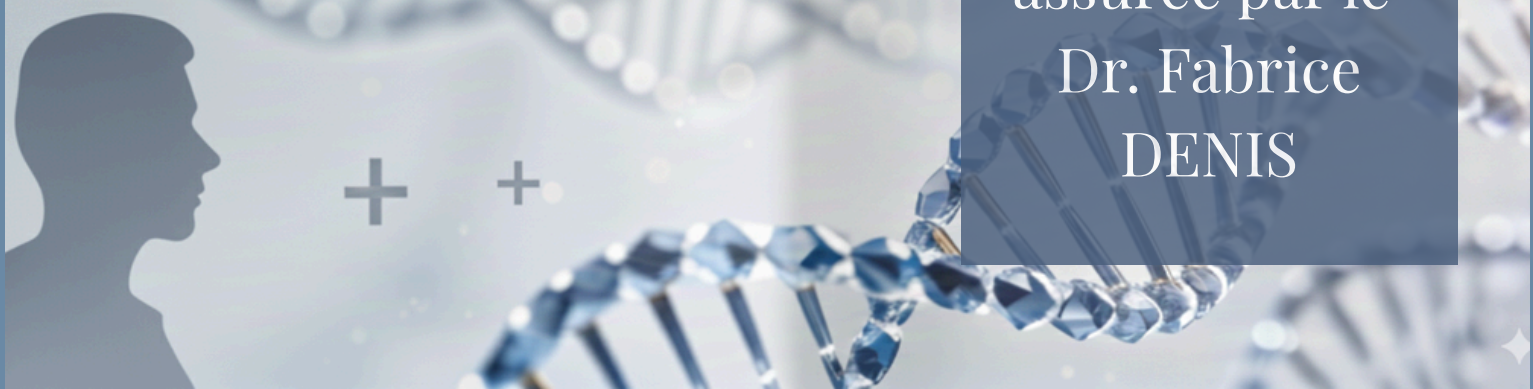


**Études de cas et
échanges experts.**



Calendrier 2026 - Second semestre
Début des accès à la plateforme : 01 septembre 2026
9 septembre 2026 - 17h30/18h30
16 septembre 2026 - 17h30/18h30
23 septembre 2026 - 17h30/18h30
30 septembre 2026 - 17h30/18h30
Examen final en ligne : 02 novembre 2026

Formation
assurée par le
Dr. Fabrice
DENIS



Docteur Fabrice Denis

Directeur et Fondateur de l'Institut Astrium, institut médical de prévention et recherche en longévité au Mans.

Président et Fondateur de l'INeS

Le Docteur Denis est Docteur en Médecine, spécialiste en oncologie et Docteur ès Sciences de la Vie, Professeur attaché à la faculté de médecine de l'université de Paris.

Enseignant, clinicien, chercheur et conférencier sur la prévention et la médecine de longévité.

Il développe des jumeaux numériques pour évaluer l'âge objectif de l'organisme, des instruments de surveillance à distance et des systèmes personnalisés assistés par l'Intelligence Artificielle.

Informations pratiques



A qui s'adresse le programme ?

Médecins généralistes et spécialistes, Professionnels de santé, Cadres et dirigeants du secteur santé, Chercheurs et ingénieurs biomédicaux, Acteurs de l'innovation en santé, Responsables de prévention et de parcours de soins



- Remise d'un ouvrage exclusif rédigé par le Dr Fabrice Denis, reprenant l'ensemble des contenus du programme.
- Support durable pour prolonger l'appropriation des concepts, méthodes et outils abordés pendant la formation.

Tarif

1 850€

Contacts & inscription

 enseignement@ines-france.fr

 07 50 22 42 55

 ines-france.fr

